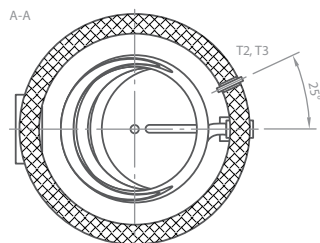
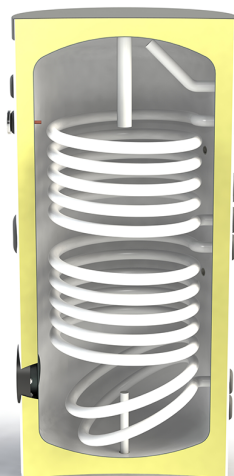
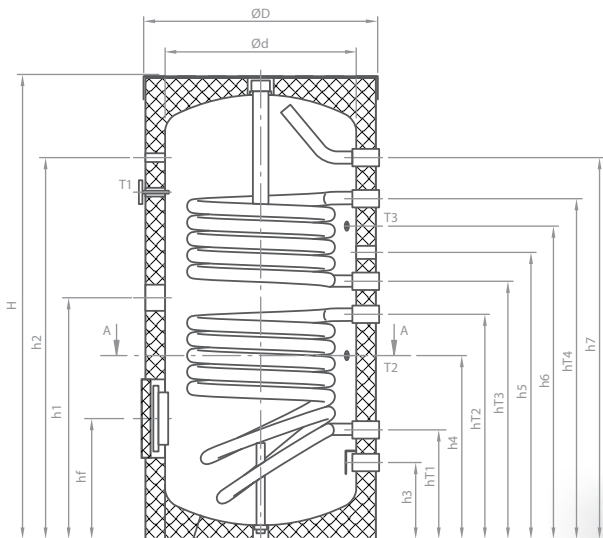


# ВТЕ-2



Максимальний робочий тиск бака .....8 бар  
 Максимальний робочий тиск теплообмінника .....6 бар  
 Максимальна робоча температура .....95 С°

h3 ..... вхід холодної води - G 1"  
 h7 ..... вихід гарячої води - G 1"  
 hT2, hT4 ..... патрубок подачі теплоносія - G 1"  
 hT1, hT3 ..... патрубок виходу теплоносія - G 1"  
 T2, T3 ..... патрубок термосенсора - G ½"  
 h5 ..... рециркуляція - G ¾"  
 h1 ..... отвір для ТЕНа - G 1½"  
 T1 ..... термометр - Ø14x1.5  
 h2 ..... патрубок терморегулятора - G ½"

V <sub>бака</sub> , л	Габарити, мм				Приєднувальні розміри, мм														
	H	ØD	Ød	S <sub>T1</sub> , м <sup>2</sup>	V <sub>T1</sub> , л	S <sub>T2</sub> , м <sup>2</sup>	V <sub>T2</sub> , л	h1	h2	h3	h4	h5	h6	h7	hf	hT1	hT2	hT3	hT4
200	1200	600	500	0,75	4,6	0,54	3,3	628	993	199	478	746	815	993	314	284	585	671	886
								1 ½"	½"	1"	½"	¾"	½"	1"		1"			
300	1420	650	550	1,21	7,4	0,85	5,2	750	1207	203	610	903	996	1207	314	288	718	803	1104
								1 ½"	½"	1"	½"	¾"	½"	1"		1"			
400	1407	750	650	1,65	10	0,76	4,6	813	1156	220	617	943	998	1156	331	302	775	858	1073
								1 ½"	½"	1"	½"	¾"	½"	1"		1"			
500	1674	750	650	2,25	13,7	1,06	6,4	986	1448	214	750	1165	1265	1448	324	299	944	1029	1330
								1 ½"	½"	1"	½"	¾"	½"	1"		1"			

Модель	Об'єм	Вага	Ізоляція (жорсткий ППУ)	Поверхня теплообмінника		Ємність теплообмінника		Змінна потужність у режимі безперервної роботи (максимальний вихід теплообмінника) *60-80/70-90°C		Швидкість безперервного потоку ΔT 35°C *60-80/70-90°C		Макс. кількість змішаної води МІКС 45°C (**15-60°C), Вхідну потужність тепло обмінника вимкнено		Тепловтрати ΔT 45K
				S1	S2	S1	S2	S1	S2	S1	S2	S1	S2	
ВТЕ-200-2	200 л	70 kg	50 мм	0.75 м <sup>2</sup>	0.54 м <sup>2</sup>	4.6 л	3.3 л	23/ 30 kW	13/ 20 kW	558/648 л/год	318/468 л/год	225 л	111 л	2.5 кВт*год/24 год
ВТЕ-300-2	300 л	100 kg	50 мм	1.21 м <sup>2</sup>	0.85 м <sup>2</sup>	7.4 л	5.2 л	34/ 46 kW	25/ 33 kW	792/1092 л/год	594/785 л/год	302 л	151 л	2.7 кВт*год/24 год
ВТЕ-400-2	400 л	146 kg	50 мм	1.65 м <sup>2</sup>	0.76 м <sup>2</sup>	10 л	4.6 л	47/ 61 kW	21/ 30 kW	1002/1500 л/год	470/648 л/год	405 л	200 л	2.8 кВт*год/24 год
ВТЕ-500-2	500 л	158 kg	50 мм	2.25 м <sup>2</sup>	1.06 м <sup>2</sup>	13.7 л	6.4 л	61/ 73 kW	35/ 47 kW	1500/1795 л/год	785/1002 л/год	510 л	250 л	2.9 кВт*год/24 год

\* - вихідна - вхідна температура теплоносія

\*\* - 15°C - температура холодної води, 60°C - температура нагрітої води (побутова вода)